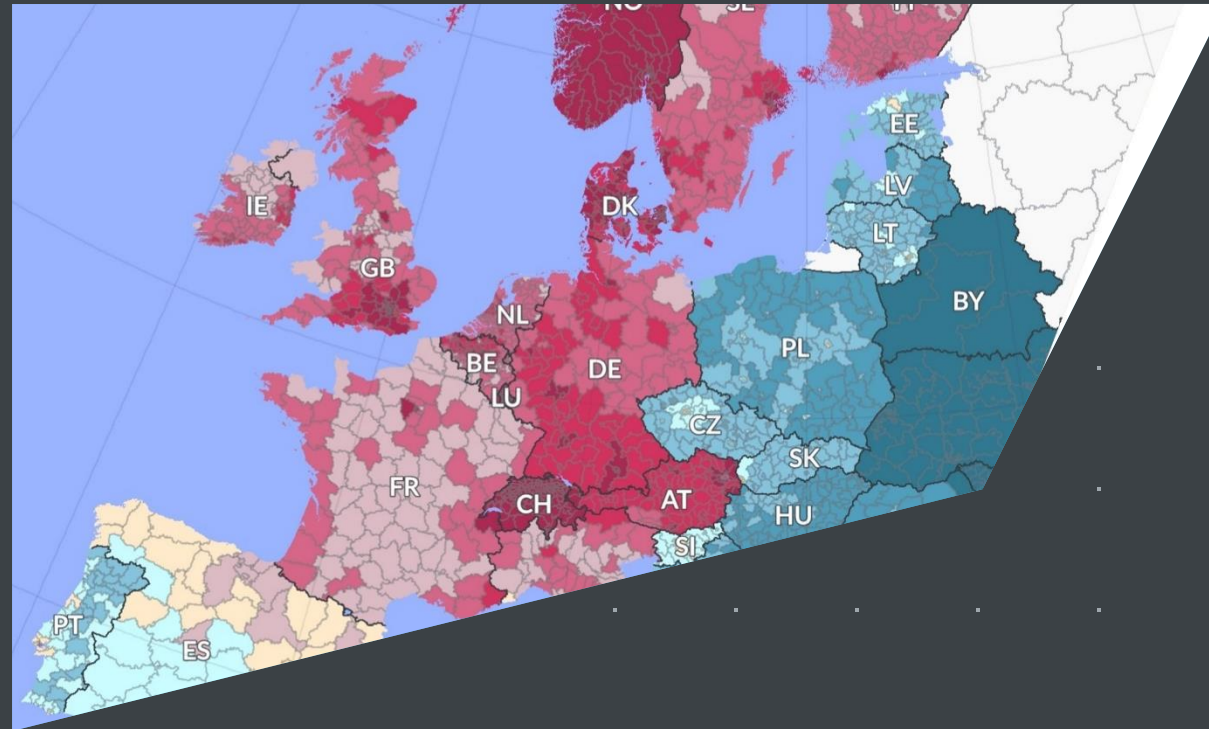


Preview zur neuen GfK Europaedition: regionale Insights über Landesgrenzen hinaus

Aktualisierte digitale
Landkarten und GfK
Kaufkraft für alle Länder
Europas



Geodaten sind Informationen mit Ortsbezug wie bspw. Postleitzahlen. Sie ermöglichen die Darstellung regionaler Trends und Zusammenhänge, um tiefere Einblicke in Märkte zu erhalten – und das weltweit.



Wissen 'Wo' mithilfe von Geodaten

Software

DATEN KARTEN

Beratung

Regionalisierte Marktdaten bieten aussagekräftige Einblicke in Ihre Märkte, Zielgruppen und Ihr Potential, und das für alle Branchen und Märkte weltweit.

Weltweite digitale Landkarten mit regionaler Abdeckung ermöglichen Ihnen, Ihre Daten mithilfe einer Geoinformationssoftware zu visualisieren und mit weiteren Daten anzureichern.

Agenda

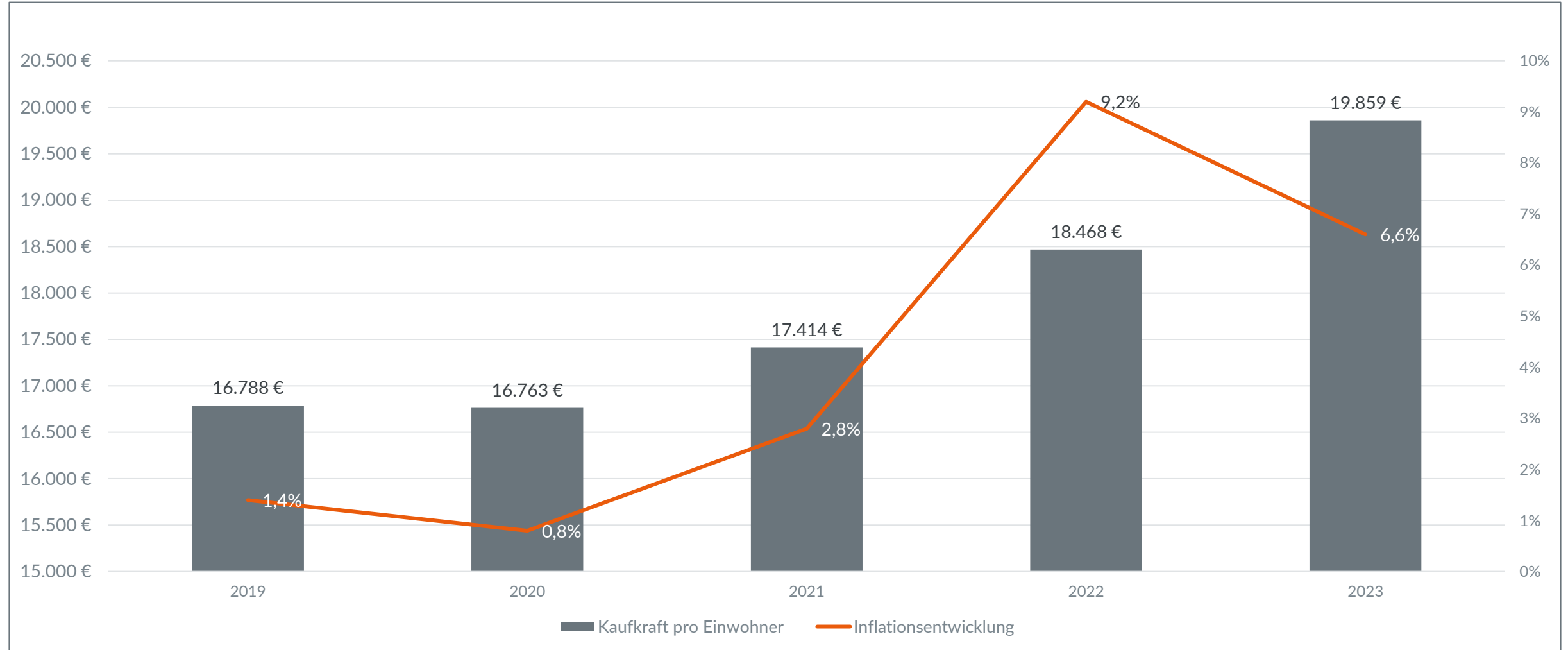
- 1 Kaufkraft: Richtgröße zur Ermittlung des regionalen Konsumpotenzials
- 2 Qualitätsmerkmale unserer digitalen Landkarten
- 3 Preview zur Kartenedition Europa 2023/2024
- 4 Fragen & Antworten

01

Kaufkraft: Richtgröße zur Ermittlung des regio- nalen Konsumpotenzials

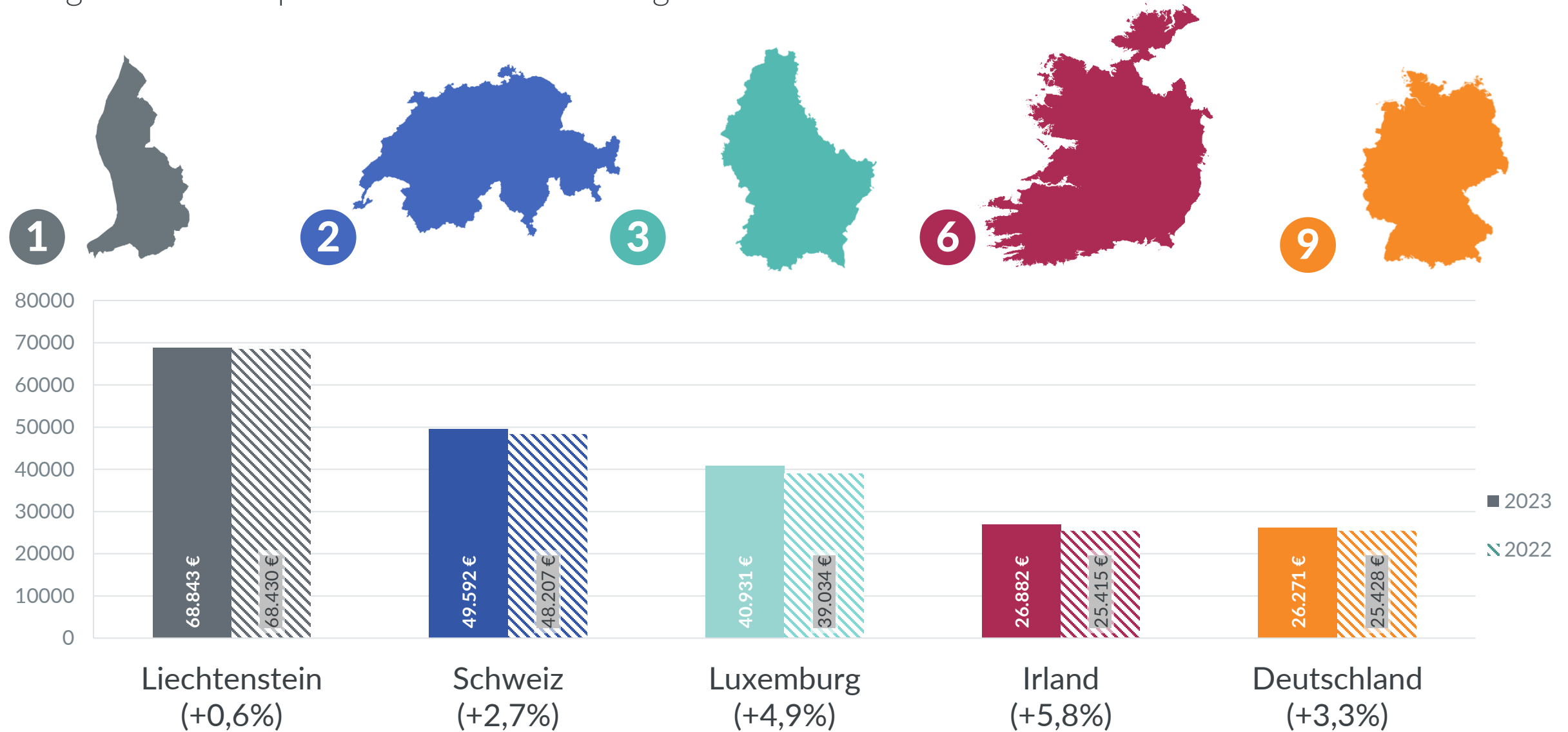
Kaufkraftedition

Inflations- und Kaufkraftentwicklung



Kaufkraftedition

Ausgewählte europäische Länder im Ranking



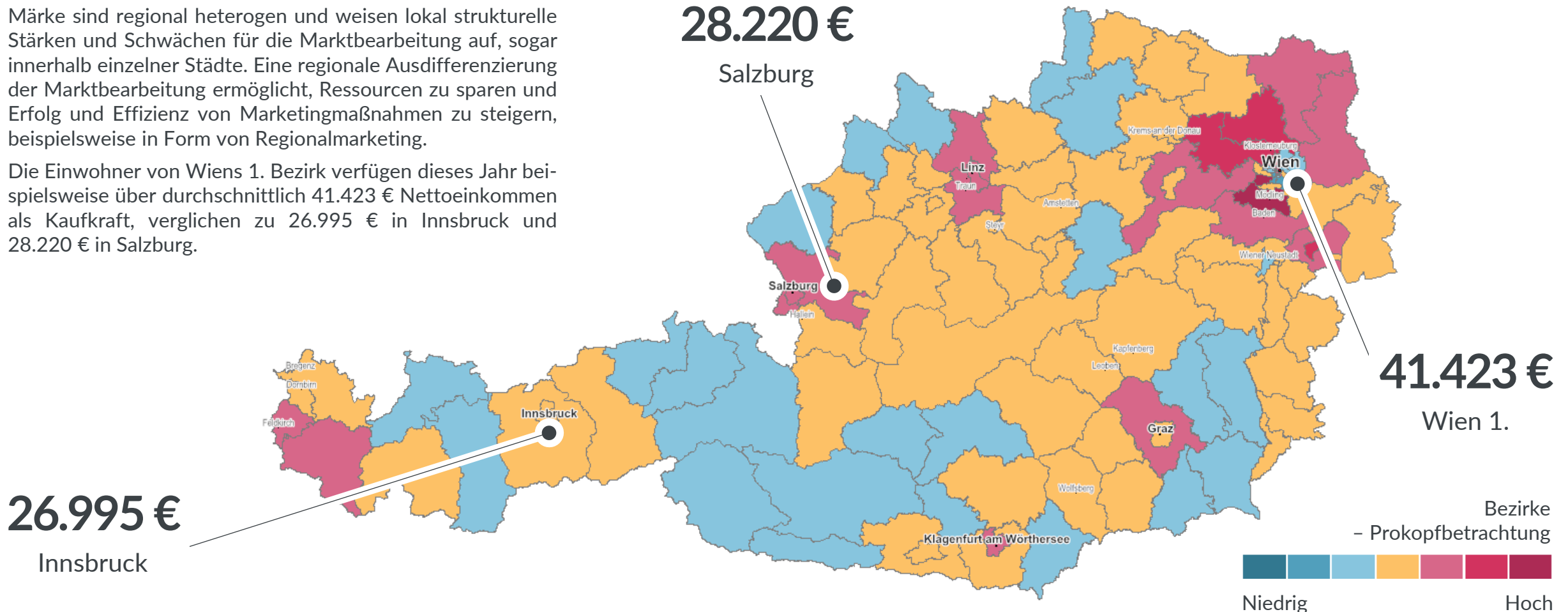
Kaufkraftedition

Geodaten für Regionalmarketing, Gebietsplanung, Standortanalyse und Expansionsplanung



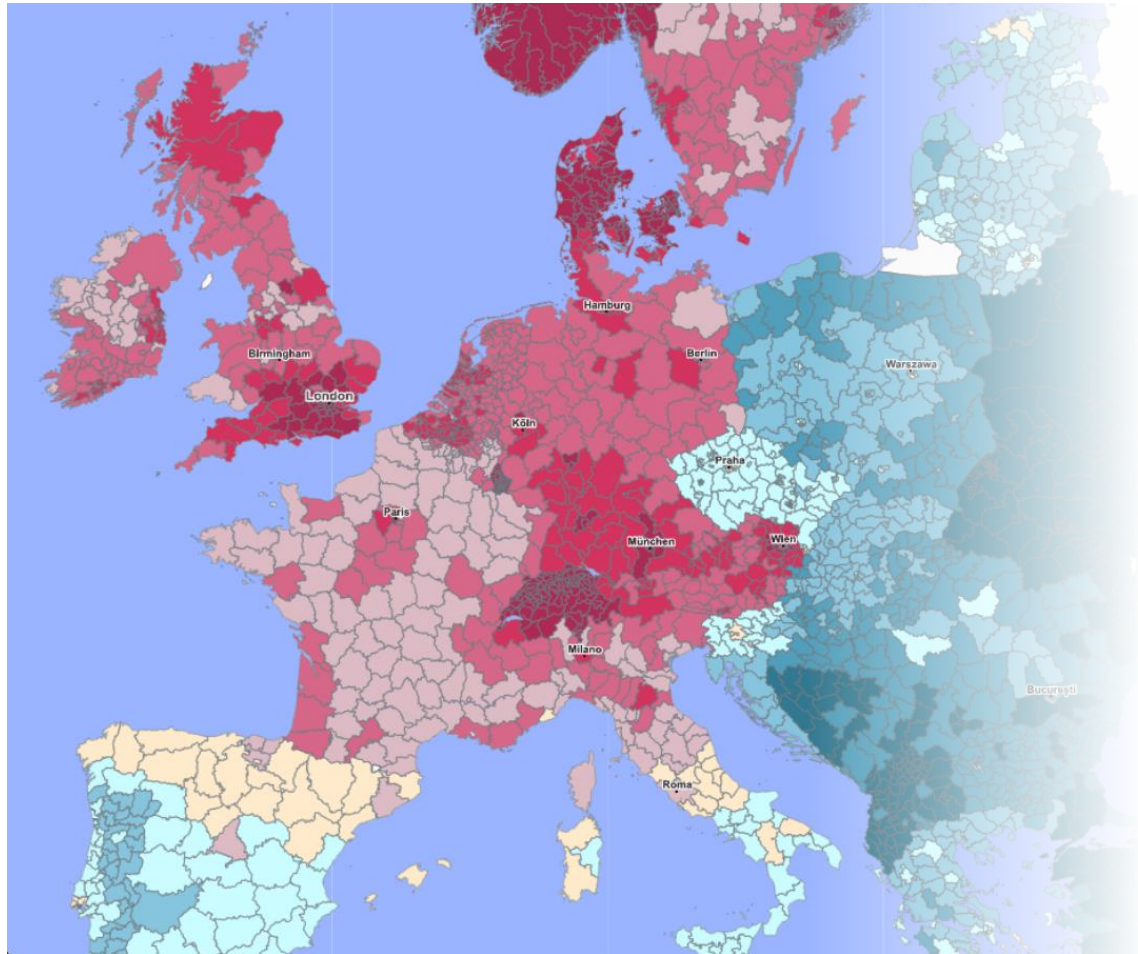
Märkte sind regional heterogen und weisen lokal strukturelle Stärken und Schwächen für die Marktbearbeitung auf, sogar innerhalb einzelner Städte. Eine regionale Ausdifferenzierung der Marktbearbeitung ermöglicht, Ressourcen zu sparen und Erfolg und Effizienz von Marketingmaßnahmen zu steigern, beispielsweise in Form von Regionalmarketing.

Die Einwohner von Wiens 1. Bezirk verfügen dieses Jahr beispielsweise über durchschnittlich 41.423 € Nettoeinkommen als Kaufkraft, verglichen zu 26.995 € in Innsbruck und 28.220 € in Salzburg.



Kaufkraftedition

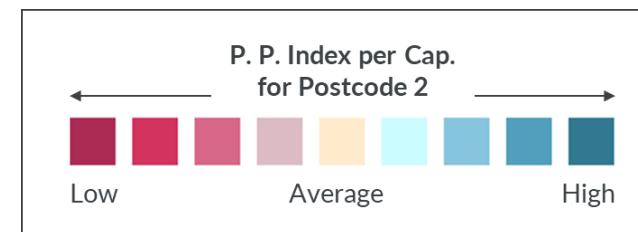
Jährliches Update für sämtliche Länder Europas



Die GfK Kaufkraftzahlen sind die anerkannte Benchmark zur Ermittlung des Konsumpotenzials. Sie zeigen die regionale Verteilung des verfügbaren persönlichen jährlichen Einkommens der jeweiligen Wohnbevölkerung.

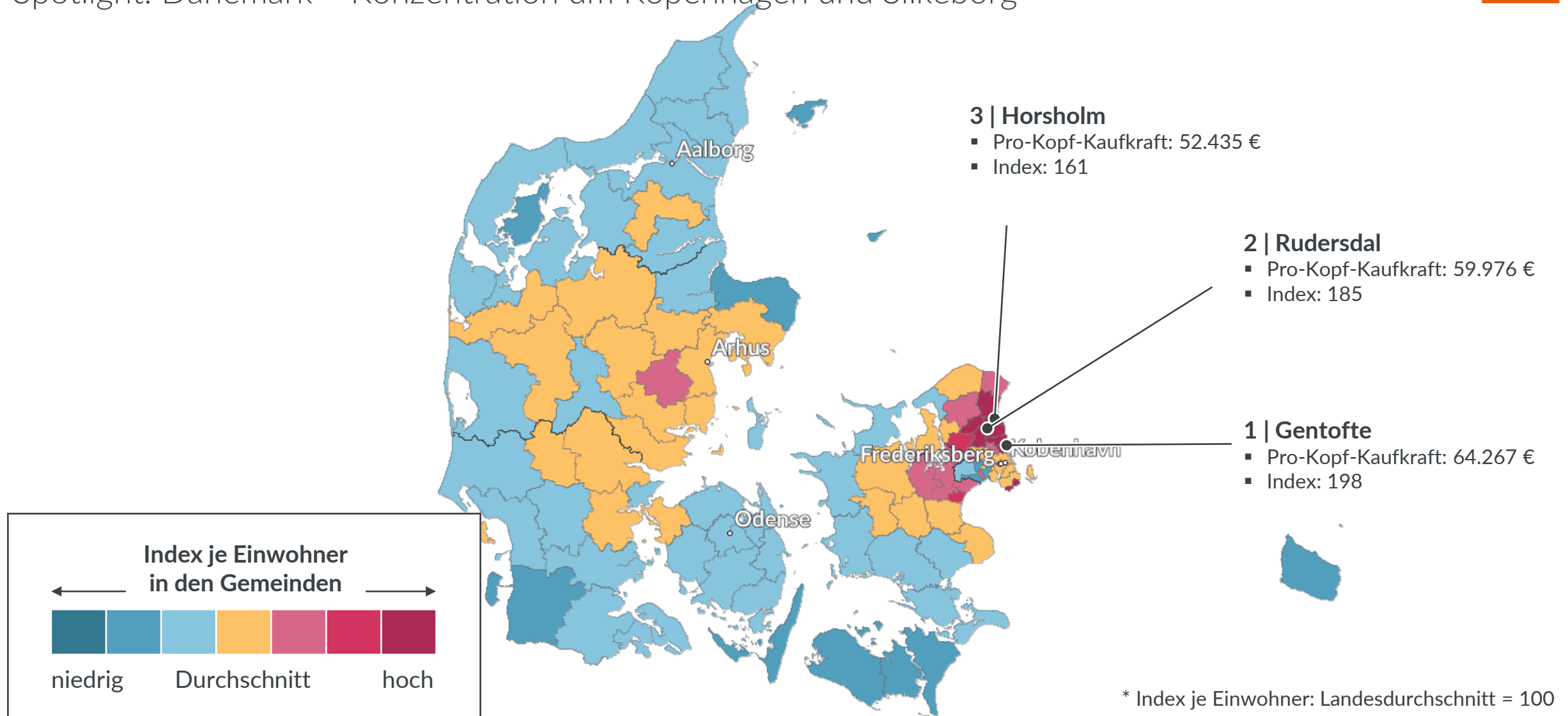
Diese werden jährlich für ganz Europa berechnet. Für die Berechnung werden dabei das Bruttoinlandsprodukt, das Volkseinkommen, die Bevölkerungsstatistik sowie die prognostizierte Wirtschafts- und Marktentwicklung herangezogen. Im Anschluss werden die berechneten landesweiten Werte mittels geanalytischer Modelle regionalisiert.

Im Zuge des Zusammenwachsens Europas wurde die Datenbasis über die letzten Jahre hinweg stark verbessert. Durch die Erweiterung der Europäischen Union und laufende Beitrittsgespräche haben nahezu alle europäischen Länder ihre nationalen Berechnungsgrundlagen an internationale Standards angeglichen, eines großes Plus für eine länderübergreifend vergleichbare Berechnung.



Kaufkraftedition

Spotlight: Dänemark – Konzentration um Kopenhagen und Silkeborg



Spotlight: Kroatien – Starke regionale Divergenz

- ## 2 | Zabok

- ### 3 | Stupnik

- * Index je Einwohner: Landesdurchschnitt = 100



Kaufkraftedition

Unsere Quellen



eurostat

Einloggen

Deutsch

Suchbegriff eingeben

Suchen

Startseite

Daten

Neuigkeiten

Veröffentlichungen

Über uns

Kontakt

Hilfe

Startseite > Daten > Datenbank

DATEN

DATENBANK

DATENBANK

Datenübersicht

Detaillierte Datensätze

Allgemeine und Regionalstatistiken

Wirtschaft und Finanzen

Bevölkerung und Soziales

Industrie, Handel und Dienstleistungen

Landwirtschaft, Forstwirtschaft und Fischerei

Internationaler Handel

Verkehr

Umwelt und Energie

Wissenschaft, Technologie und Innovationen

Informationen

Statistische Themen

Statistikfinder A-Z

Experimentelle Statistiken

Datenvisualisierungen

Bildungssecke

Vollständiges Herunterladen

Webdienste

GISCO: Geographische Informationen und Karten

Mikrodaten

Qualität

Metadaten

STATISTISCHE ÄMTER
DES BUNDES UND DER LÄNDER
GEMEINSAMES STATISTIKPORTAL

Suche

IMPRESSUM

OPEN DATA

DATENSCHUTZ

KONTAKT

DATEN UND FAKTEN

PRODUKTE

MELDEN UND VERSTEHEN

ÜBER UNS

Startseite > Veröffentlichungen > Georeferenzierte Bevölkerungszahlen

Georeferenzierte Bevölkerungszahlen

Open Data Angebot - Stand: 31.12.2021

Di., 16. Mai 2023

Die georeferenzierten Bevölkerungszahlen bieten bundesweit kleinräumig gegliederte Daten auf der Ebene von 1x1 km Gitterzellen zum Stichtag 31.12.2021. Der Datensatz enthält für jede Gitterzelle die Geokoordinaten und die Einwohnerzahl. Nutzerinnen und Nutzer können die im CSV-Format bereitgestellten Daten flexibel auswerten und weiterverarbeiten.

Grundlage der georeferenzierten Bevölkerungszahlen sind die Ergebnisse der Bevölkerungsfortschreibung auf Basis des Zensus 2011 zum Stichtag 31.12.2021, die mit flächendeckenden Melderegisterdaten zum Stichtag 14.11.2021 angereichert und anhand eines Schätzverfahrens auf Ebene von 1x1 km Gitterzellen disaggregiert wurden.

Neueste Veröffentlichungen

Internationale Bildungsindikatoren im Ländervergleich, Ausgabe 2023

ML, 13. Sep 2023

Kreiswanderungsmatrix

ML, 13. Sep 2023

VGRdL - Zusammenhänge, Bedeutung und Ergebnisse

ML, 13. Sep 2023

EuroStat

Lokale Statistikämter, für Deutschland etwa DeStatis

PERSÖNLICHE ANGABEN

Name & Anschrift

Geschlecht

Alter

Familienstand

WOHNSITUATION

MIGRATION

BILDUNG

ABSCHLUSSSEITE

Bitte machen Sie zunächst Angaben zu Ihrer Person.

Beziehen Sie sich dabei bitte auf die Anschrift, an der Sie die Information zur Befragung erhalten haben bzw. die oder der Erhebungsbeauftragte Sie angetroffen hat.

Vorname/-n

Nachname

Straße

Hausnummer

Postleitzahl (PLZ)

Ort

Telefonnummer (für Rückfragen)

Zurück

Weiter

Zensusstudie

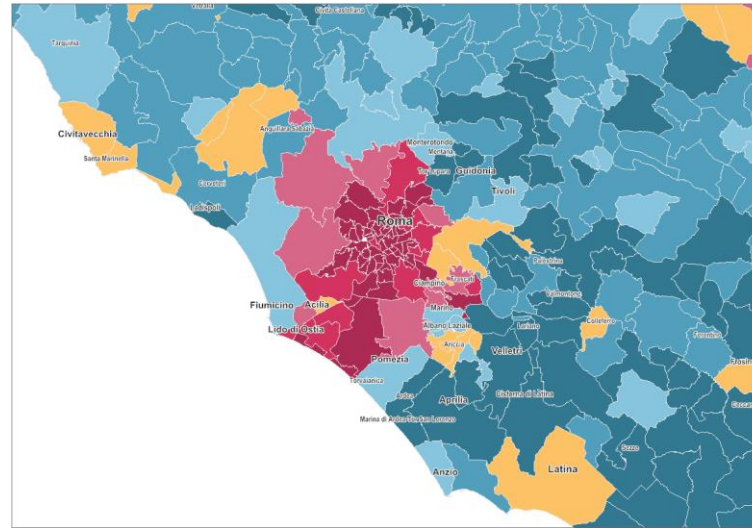
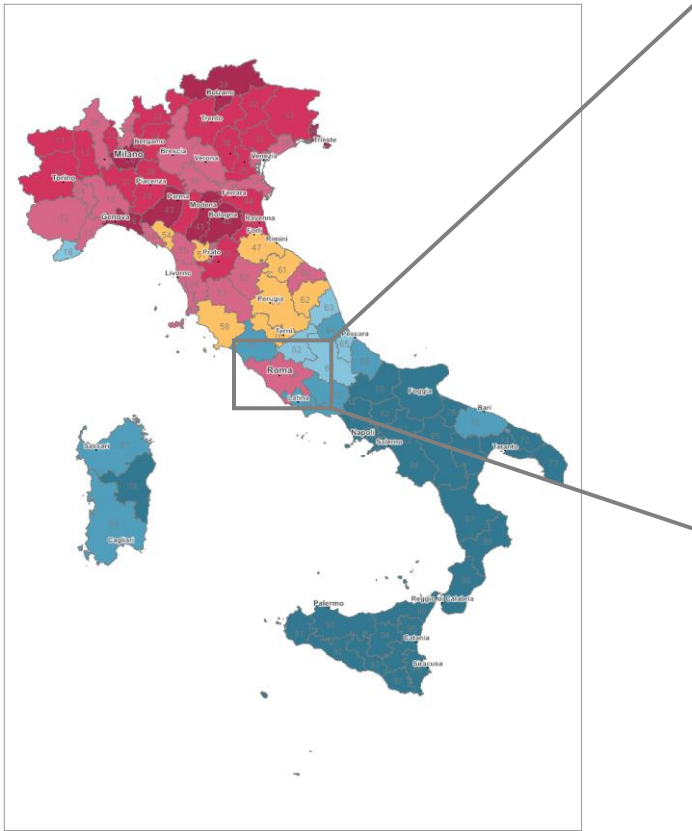
Kaufkraftedition

Die Portfoliomatrix – Nutzung von Geodaten zur Objektivierung



Kaufkraftedition

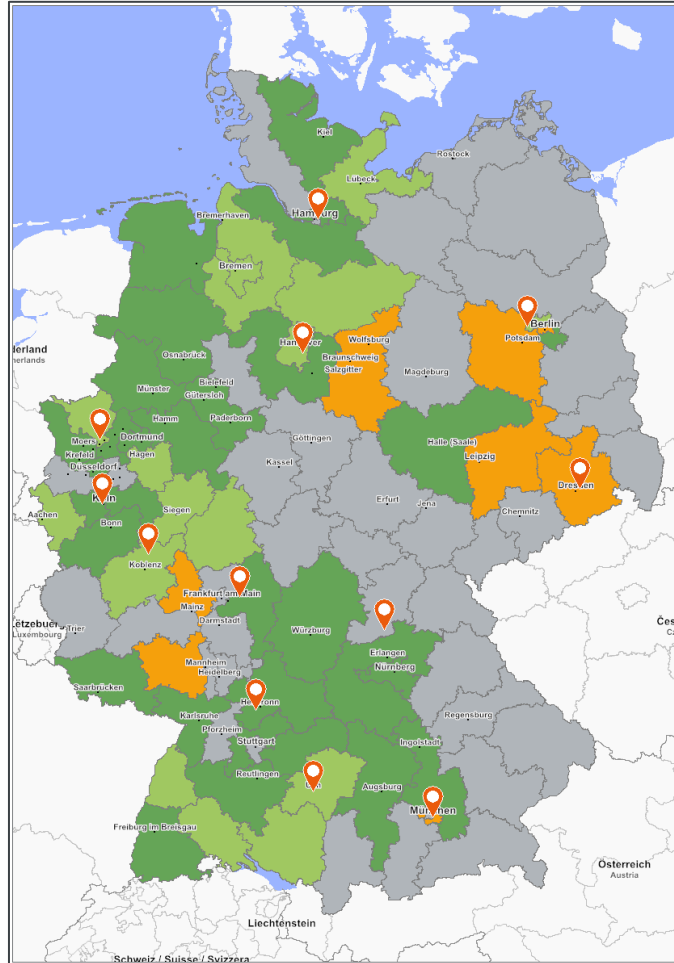
Vielfältige Usecases – von Regionalmarketing...



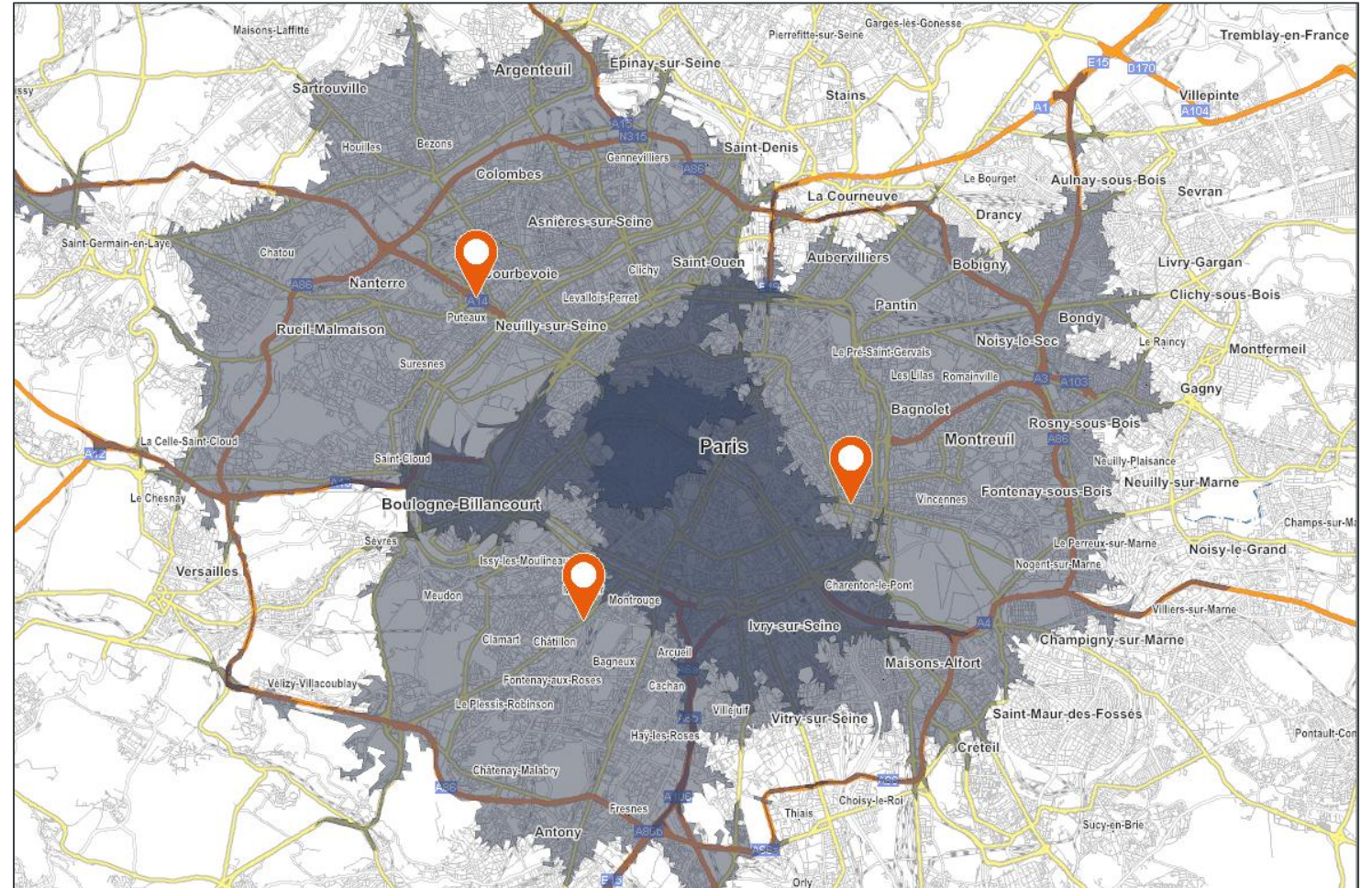
Betrachtung auf Ebene der 2- und 5-stelligen Postleitzahlen für feinräumige Marketingaktionen – offline und online mittels Programmatic Advertising

Kaufkraftedition

... bis hin zu Gebietsplanung, Standortanalyse und Expansionsplanung



Aggregation auf Vertriebsgebiete zur Gebietsplanung



Aggregation auf Fahrzeitazonen zur Standortanalyse und Expansionsplanung

Kaufkraftedition

Unsere erweiterte Kaufkraftfamilie



18.905 EUR

Durchschnittliche Kaufkraft/Einwohner – Italien 2022

Das durchschnittliche Nettoeinkommen, welches nach Abzug von Steuern als persönlich verfügbares Ausgabenpotenzial jährlich zur Verfügung steht.

5.512 EUR

Durchschnittliche Einzelhandelskaufkraft/Einwohner

Der Anteil der Kaufkraft, der für Ausgaben im Einzelhandel zur Verfügung steht. Abgezogen werden zum Beispiel Ausgaben für Miete oder die eigene Altersvorsorge.

563 EUR

Durchschnitt. Sortimentskaufkraft: Baumarktsortimente

Der Anteil der Einzelhandelskaufkraft, der für Ausgaben für spezifische Produktsortimente ausgegeben wird, beispielsweise für Baumarktsortimente oder Bekleidung.

Foodbereich:

- Lebensmittel
- Nichtalkoholische Getränke
- Alkoholische Getränke
- Tabakwaren

Non-Foodbereich:

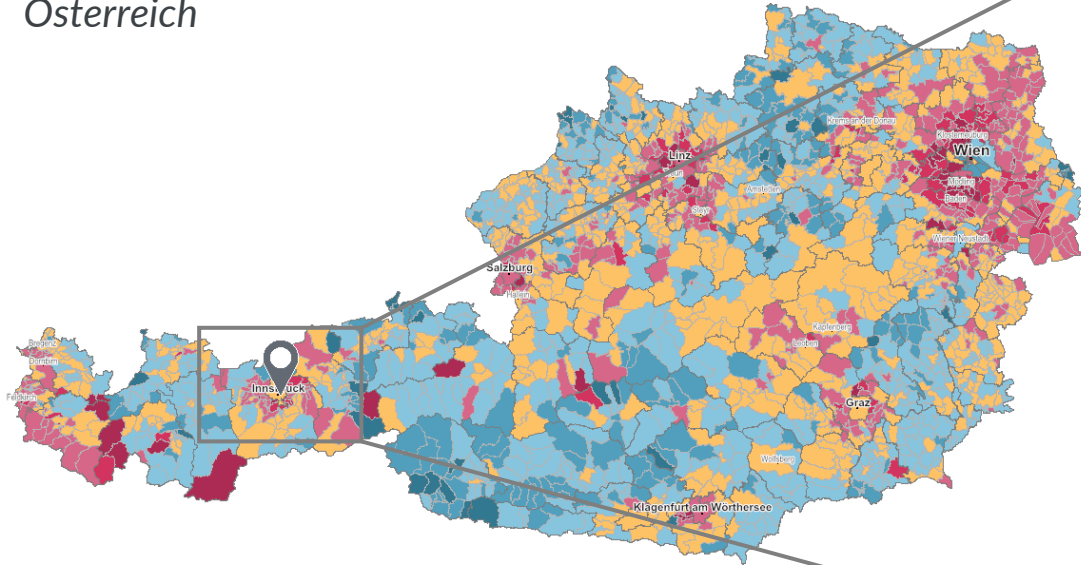
- Drogerie, Gesundheit, Reinigung
- Bekleidung
- Schuhe, Lederwaren
- Möbel, Heimtextilien
- Hausrat, Glas, Porzellan
- Elektrohaushaltsgeräte
- Unterhaltungselektronik
- Uhren, Schmuck
- Bücher, Schreibwaren
- **Baumarkt-, Gartensortimente**
- Sportartikel, Hobby

Kaufkraftedition

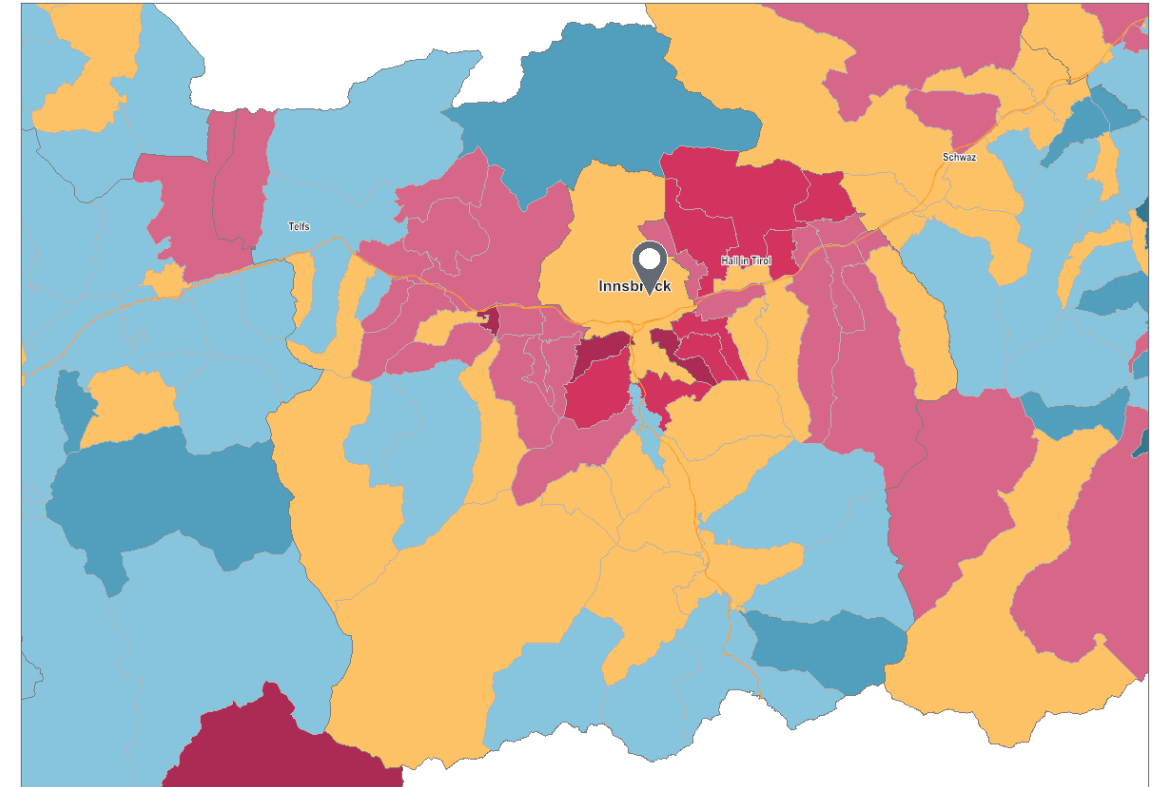
Warum Sortimentskaufkräfte Sinn machen – Allgemeine Kaufkraft...



Allgemeine Kaufkraft:
Österreich



Kaufkraft/Einwohner: 24.759 EUR
Index: 100



Kaufkraft/Einwohner: 24.585 EUR
Index: 99

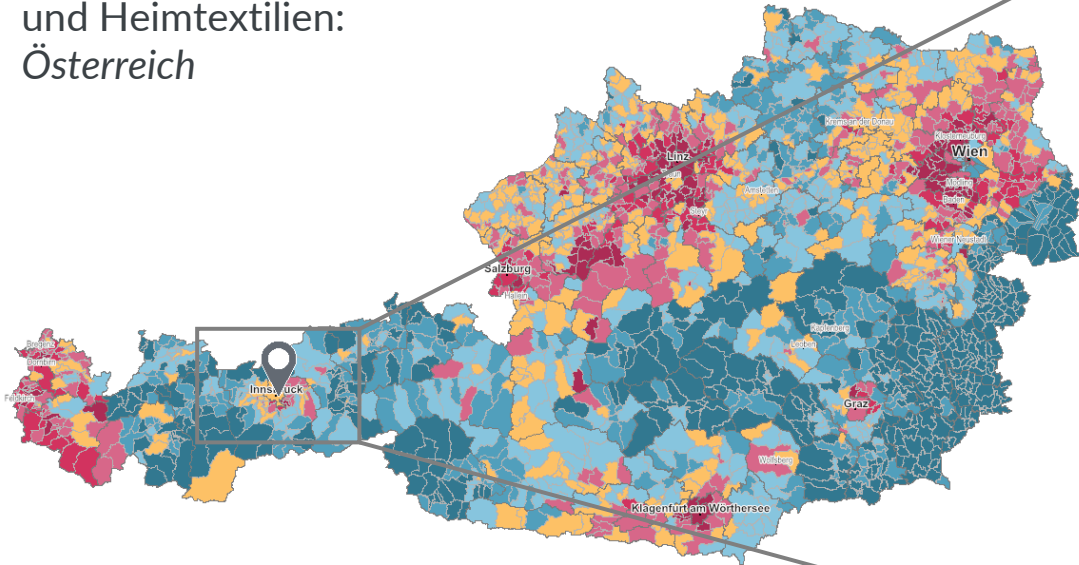
Gemeinden – Prokopfbetrachtung

Dark Blue	Blue	Light Blue	Yellow	Orange	Red	Dark Red
Niedrig			Hoch			

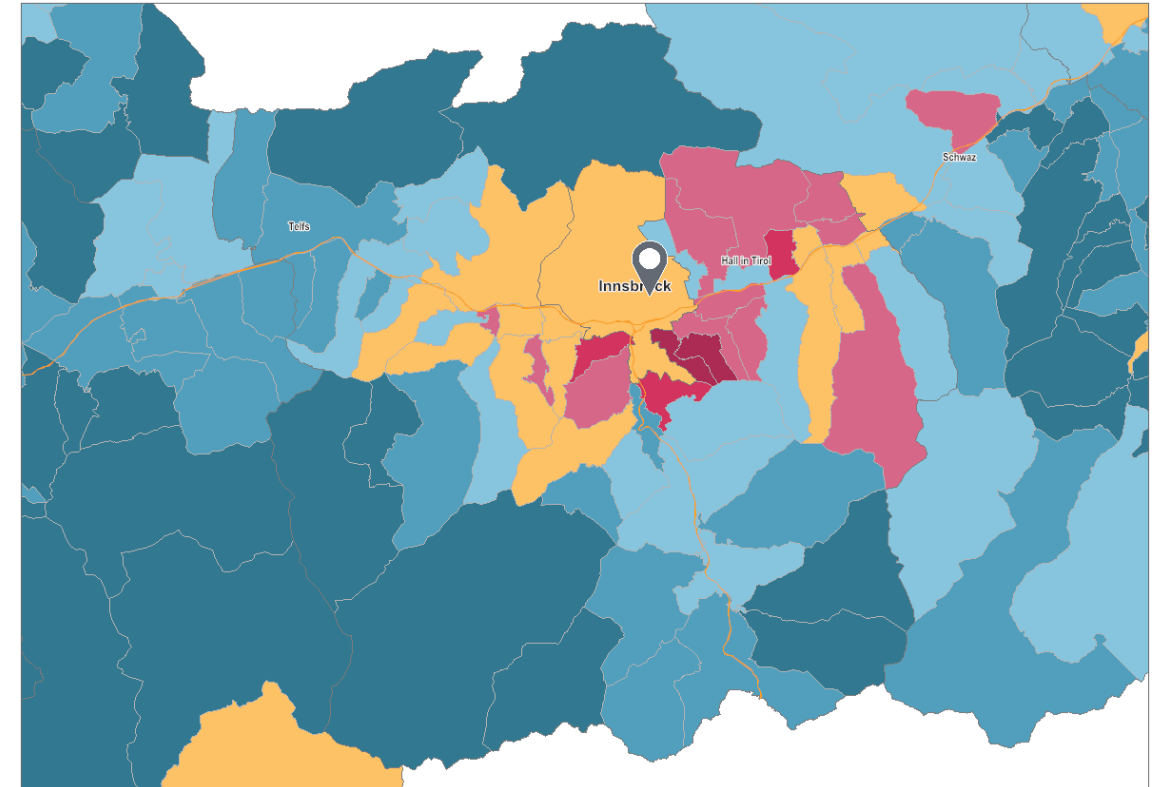
Kaufkraftedition

... versus Kaufkraftanteil für Möbel und Heimtextilien Österreich

Kaufkr. für Möbel
und Heimtextilien:
Österreich



Kaufkraft/Einwohner: 840 EUR
Index: 100



Kaufkraft/Einwohner: 808 EUR
Index: 96

Gemeinden – Prokopfbetrachtung

Dark Blue	Blue	Light Blue	Yellow	Orange	Red	Dark Red
Niedrig			Hoch			

Flächendeckende und regionalisierte Potenzialdaten für ganz Europa



**Flächendeckend für ganz
Europe**

Bevölkerungsstruktur

Kaufkraft

**Regelmäßige
Aktualisierung**

Firmendaten

Lebensstilsegmentierung

**Qualitative
Methoden**

Breites Portfolio

Einzelhandels-
kaufkraft
sowie -zentralität

Sortimentskaufkraft

Einwohner nach Altersklassen

Passend zu unserem Kartenmaterial



02

Qualitätsmerkmale unserer digitalen Landkarten

Warum digitale Landkarten?

Visualisieren Sie Ihre Daten und erhalten tiefe Einblicke in Ihre Märkte



Daten-integration

Integrieren Sie unsere Postleitzahlenkarten oder administrative Grenzen in Ihr GIS-, CRM-, ERP-, BI-System oder Data Warehouse, um präzise und fehlerfreie Analysen zu erhalten.



Verknüpfen Sie Informationen

Verknüpfen Sie GfK Geodaten mit Ihren eigenen Daten und schaffen sie so Mehrwerte. Hierdurch können Sie Theorien verifizieren und komplexe Zusammenhänge besser verstehen.



Erstellen Sie aussagekräftige Visualisierungen

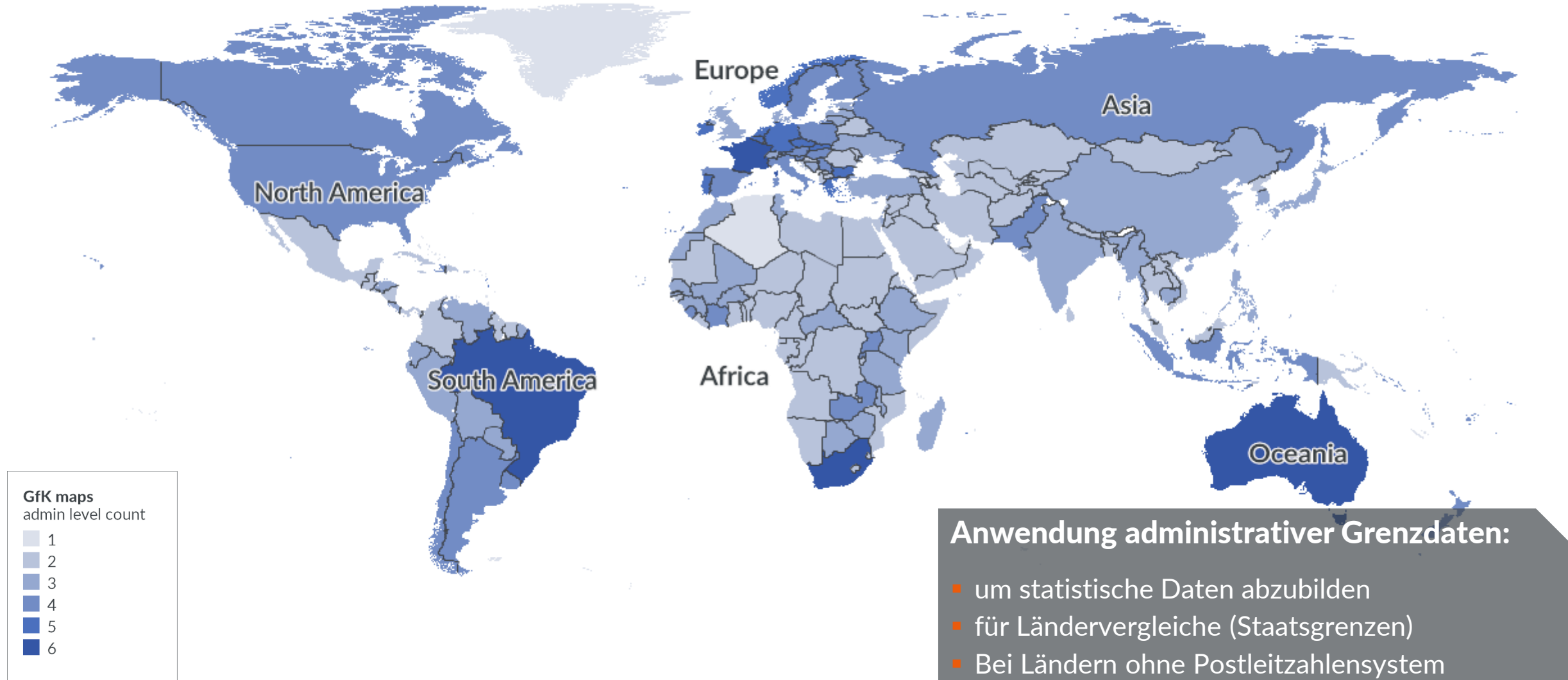
Datenvisualisierungen und -analysen auf digitalen Karten helfen, das große Ganze auf einen Blick zu erfassen.

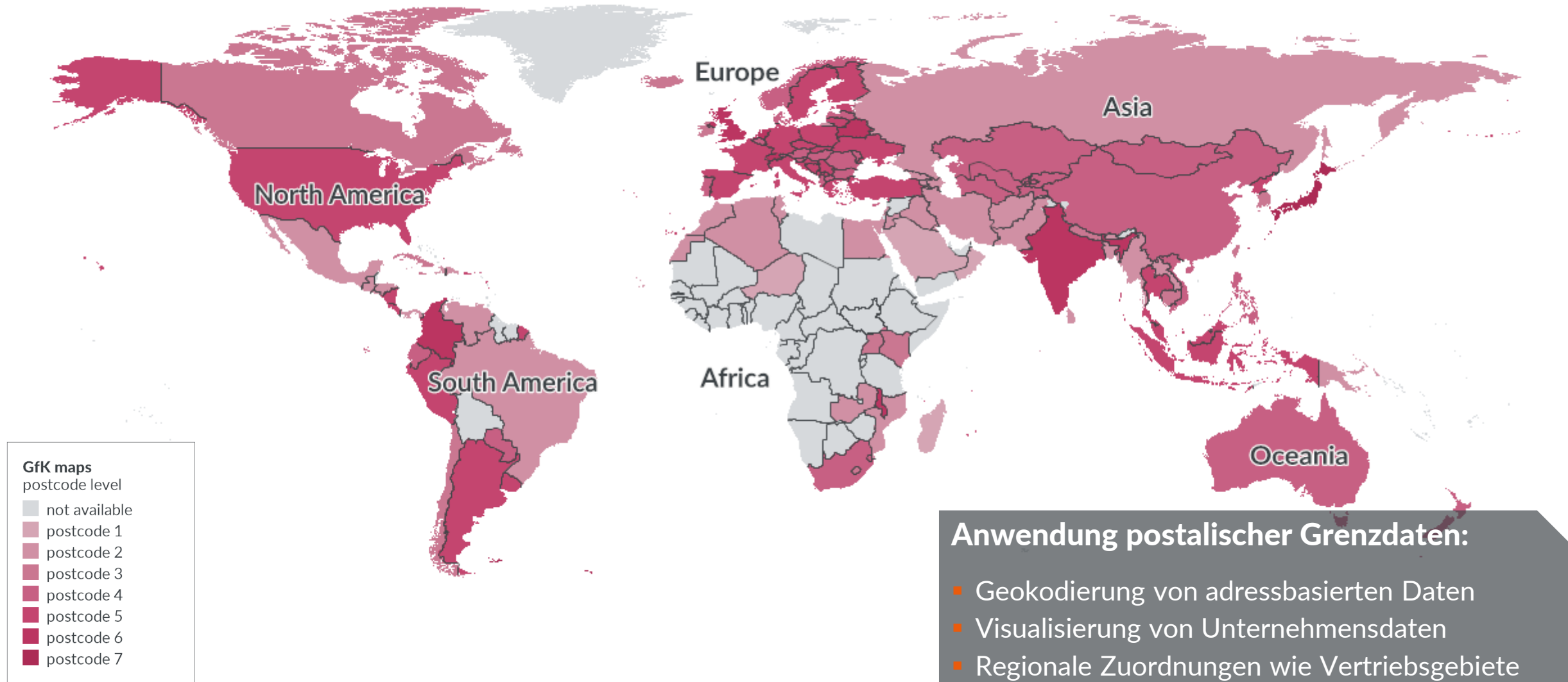
Globale Abdeckung

Präzise Planung und Analyse unter Verwendung von GfK's weltweiten digitalen Landkarten. Wählen Sie aus **über 240 Landkartensets**:

- Postalische Gebietsgrenzen
- Administrative Gebietsgrenzen
- Branchenspezifische Landkarten







Hochauflösend und präzise

Profitieren Sie bei Ihrer Planung von präzisen Gebietsgrenzen

NIEDERLANDE

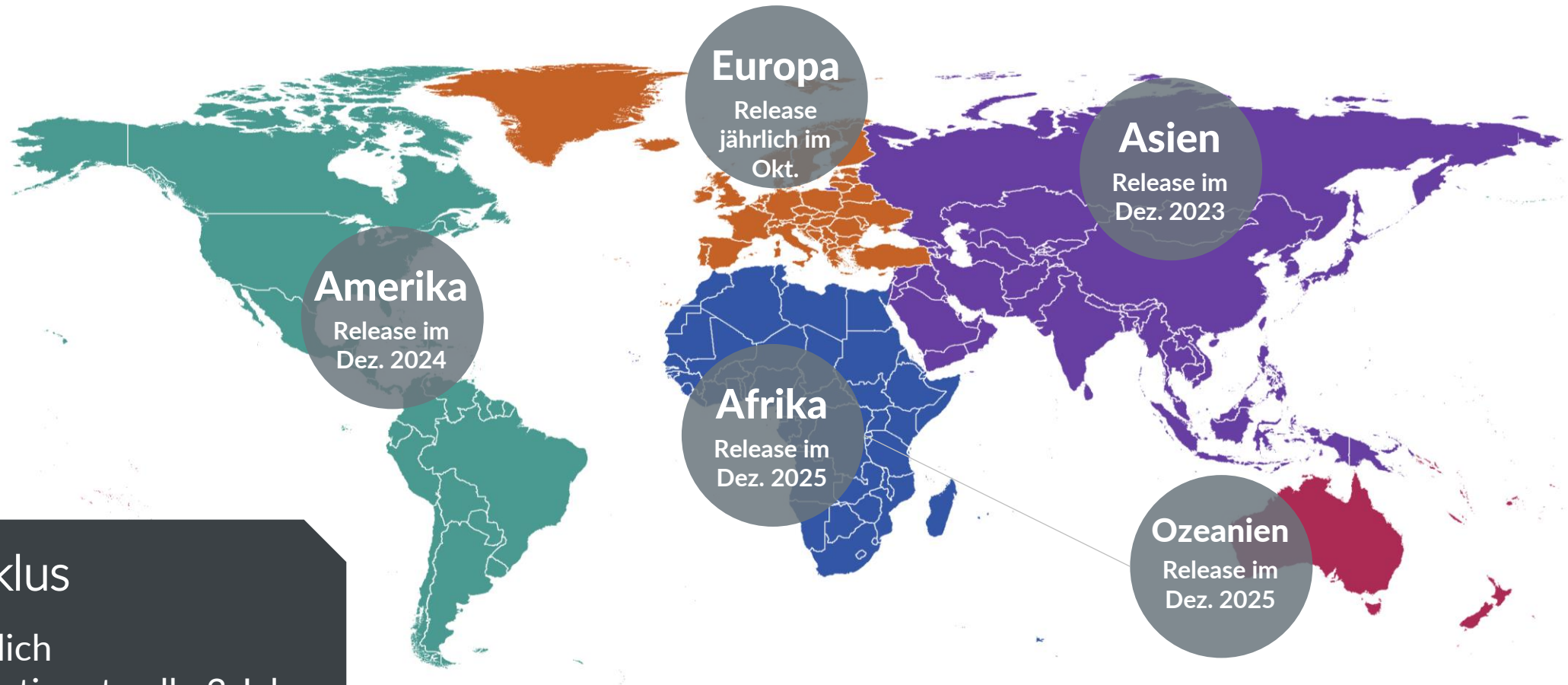


SPANIEN



Up-to-date

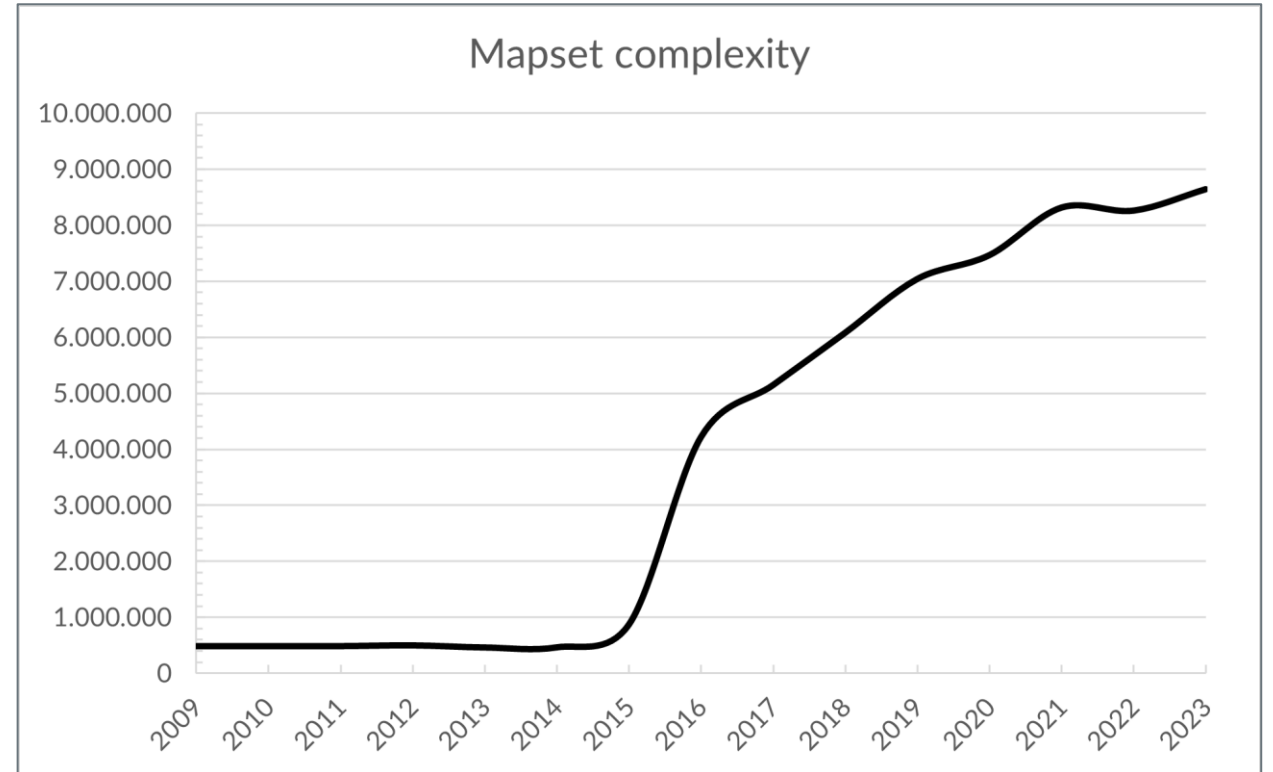
Regelmäßige Aktualisierung, um größtmögliche Genauigkeit und Vollständigkeit unserer Karten zu gewährleisten



Update-Zyklus

- Europa jährlich
- Weitere Kontinente alle 3 Jahre

Weiterentwicklung der GfK Landkarten

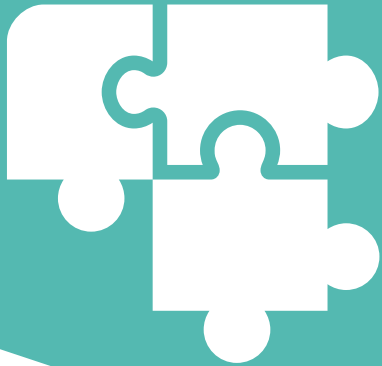


Flächendeckend & lückenlos

Hochwertige Qualitätsstandards schaffen eine robuste Umgebung für Ihre Analysen und Entscheidungsfindung



In jeder Hinsicht
passend



01 vertical seamless:
jede Grenze stimmt mit der
hierarchisch übergeordneten
Ebene überein

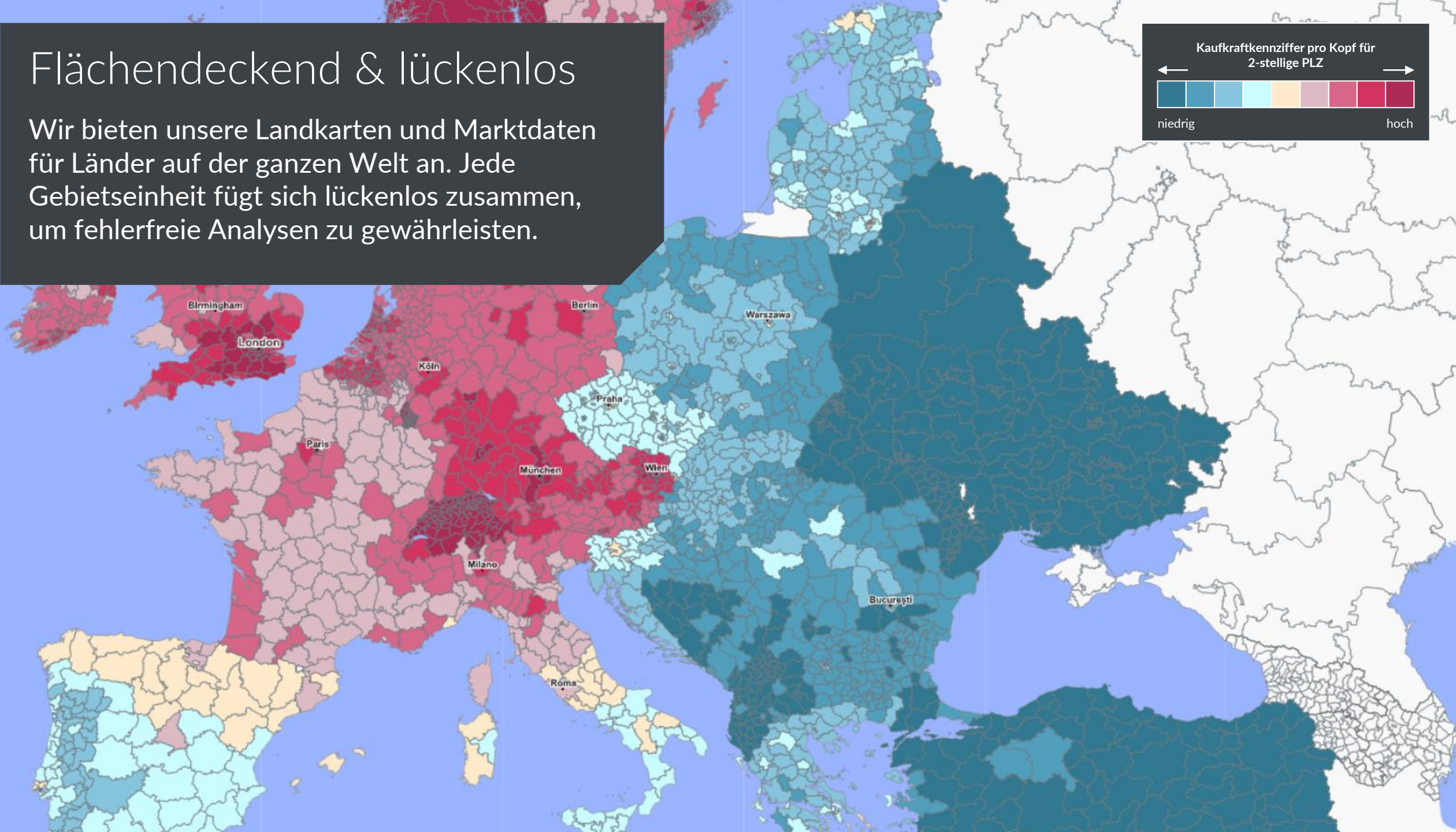
02 horizontal seamless:
jedes Land passt nahtlos zum
Nachbarland innerhalb eines
Kontinents. So können
Gebiete über Ländergrenzen
hinweg aggregiert werden.

03 disputed areas:
Überlappungen gibt es nur
bei umstrittenen Gebieten,
welche zwei oder mehr
Ländern zugesprochen
werden gemäß der UN
(bspw. Kashmir Region)

04 seamless matching:
GfK Karten und Marktdaten
passen perfekt zusammen
und ermöglichen eine
zuverlässige Planung für Ihre
Marktanalysen.

Flächendeckend & lückenlos

Wir bieten unsere Landkarten und Marktdaten für Länder auf der ganzen Welt an. Jede Gebietseinheit fügt sich lückenlos zusammen, um fehlerfreie Analysen zu gewährleisten.





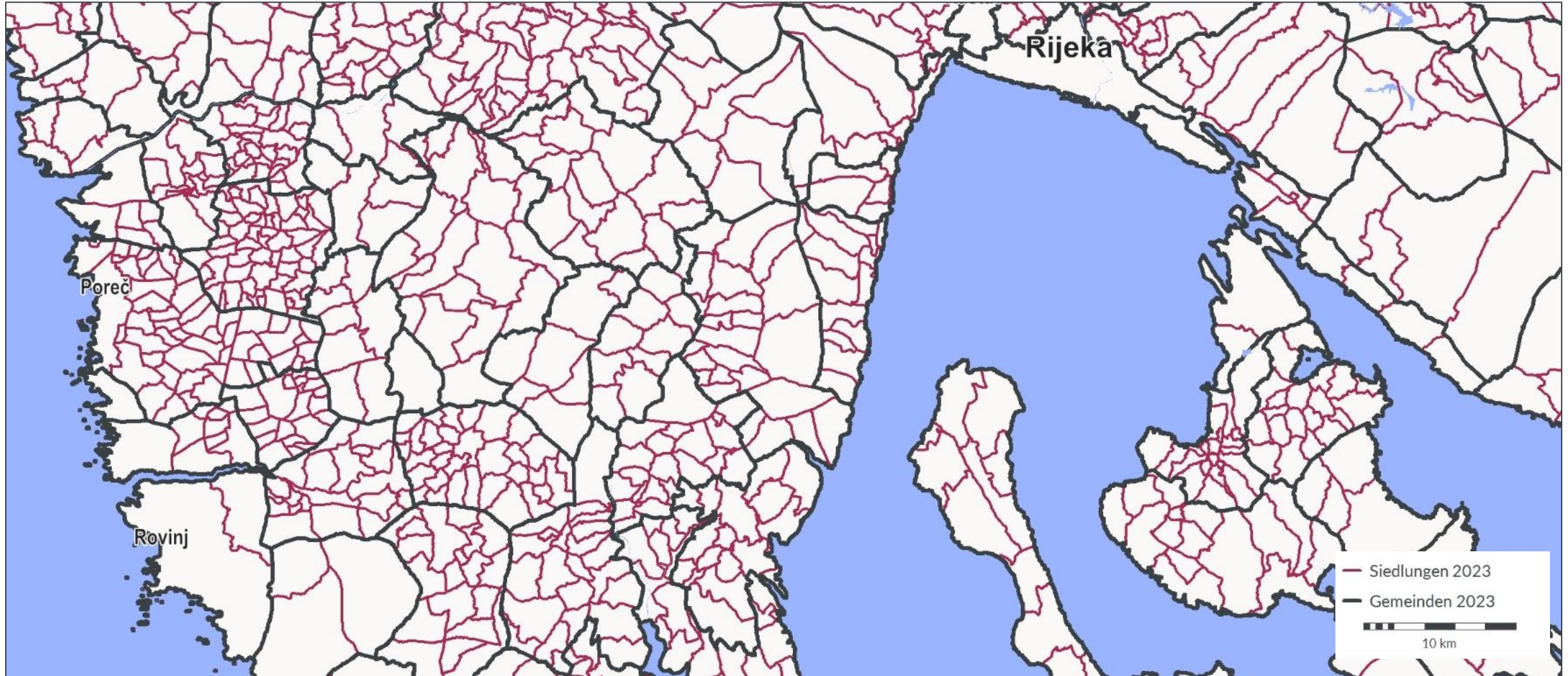
Zuverlässige Analysen auf Basis unserer aktuellen Karten

- 1 Vermeiden Sie Probleme beim Import von Kunden- oder Standortdaten in RegioGraph oder Ihrem GIS
- 2 Veraltete Karten können Ihre Standort- und Gebietsanalyse negativ beeinflussen:
 - Umsatz-Zuordnung zu falscher oder nicht mehr existierender Postleitzahl
 - Neu erschlossene Bauflächen und Industriegebiete können Analyseergebnisse beeinflussen
 - Anpassungen der TomTom-Hintergrunddaten für Karten im .lay-Format: aktuellen POI- oder Infrastrukturdaten ermöglichen genauere Analysen



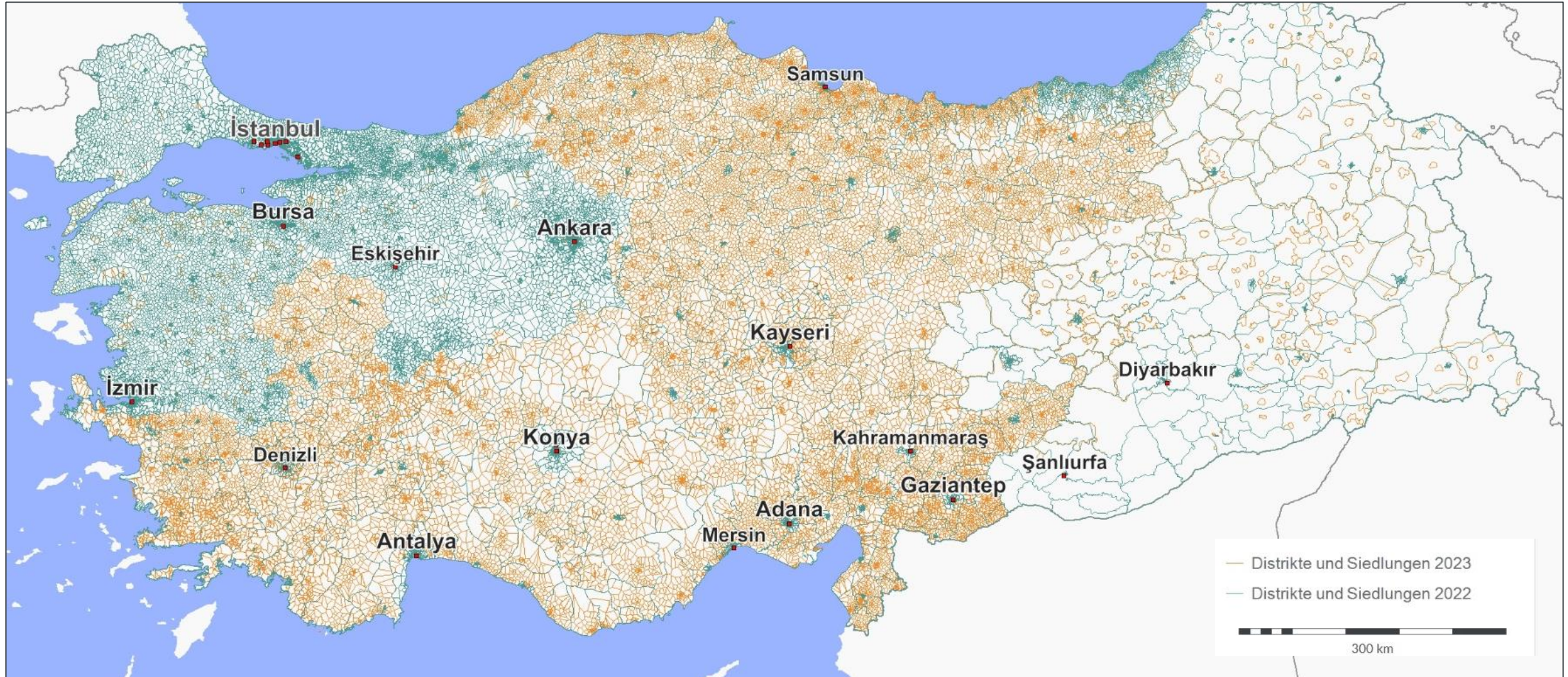
03

Preview der GfK Kartenedition Europa 2023



Stadtteile und Siedlungen Türkei 2023

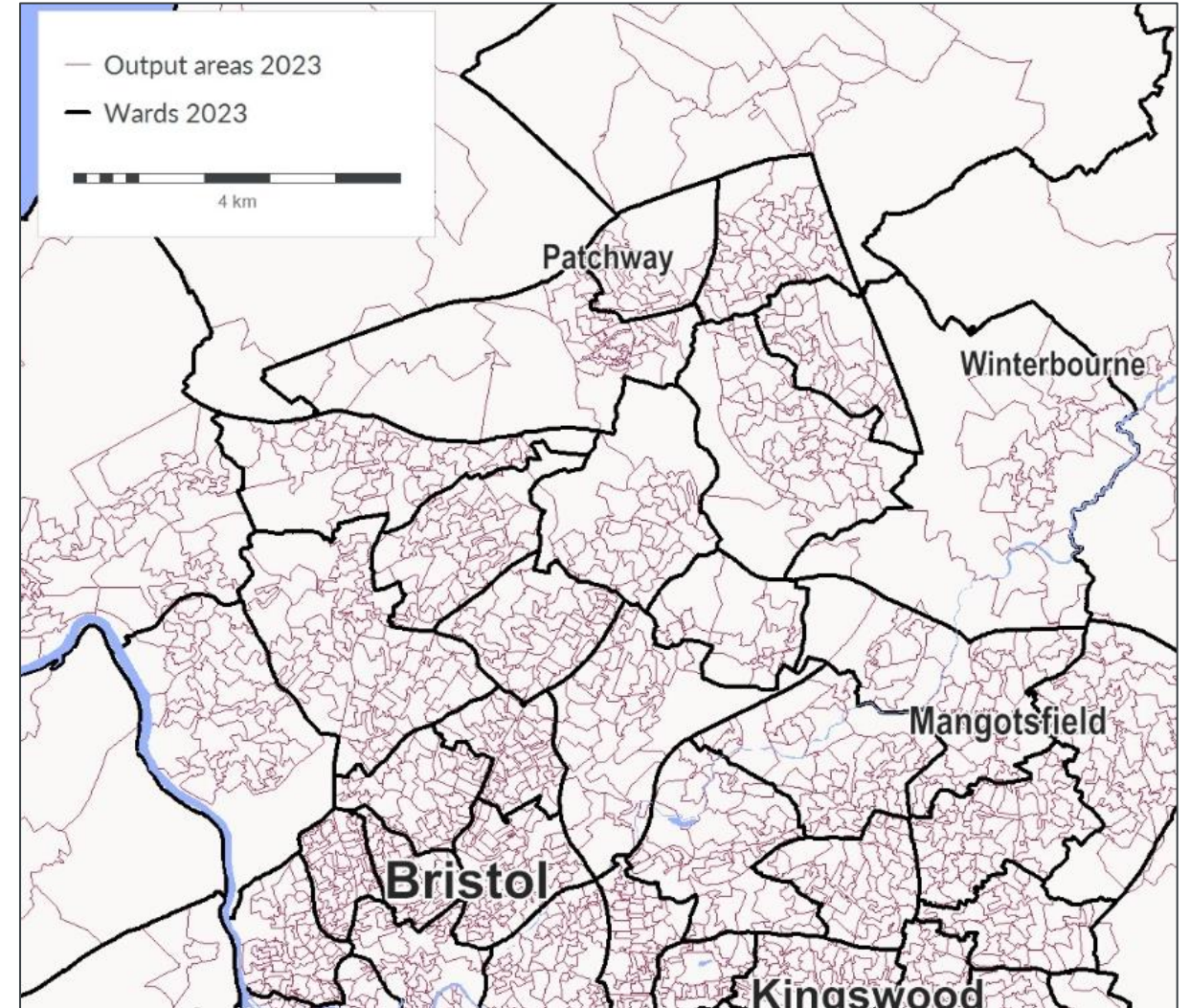
Erweiterung eines administrativen Layers (mahalle)



Sektionen Luxemburg 2023



Großbritannien: Super Output Areas & Output Areas



Nutzen Sie unsere Geodaten für weitreichende Einblicke in Ihre Märkte



Eigene Kartografie

hohe geometrische Qualität

Bevölkerungsstruktur

Unternehmenspotenziale

Marktdaten

aktuell

detaillierte Abdeckung

validated methods

Alle Branchen

Verbraucher
Typologien

Einzelhandelsumsatz

Kaufkraft

nahtlos

größte Sammlung an postalischen
und administrativen Landkarten

Landkarten

Detaillierte Abdeckung

lückenlos & überlappungsfrei

Treffen Sie smarte Entscheidungen

Neueste Erkenntnisse



Vielen Dank für Ihre Aufmerksamkeit.

Für Fragen stehen wir Ihnen gerne zur Verfügung.



GERMANY

Julia Kloé

Senior Sales Consultant Reinsurance & Health

+49 911 395 2621

julia.kloe@gfk.com



GERMANY

Tim Weber

Sales Consultant Partner Sales & Banking

+49 911 395 2612

tim.weber@gfk.com