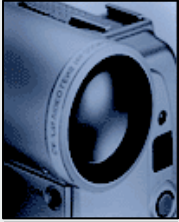




1



# La Référence des Equipements Multimédias

Mesure des taux d'équipement en produits multimédias des ménages français  
GfK / ISL / Médiamétrie  
- 2007 -



# La REM : Référence des Equipements Multimédias



*La REM est une mesure trimestrielle des taux d'équipement des matériels électroniques, audiovisuels, Informatiques, Internet et Télécom*

Pour...

- ▷ Connaitre **l'évolution des taux d'équipement**
- ▷ Dresser le **profil socio-démographique** des possesseurs de biens technologiques
- ▷ Evaluer le **taux de multi-équipement** des foyers équipés et les **taux de renouvellement**
- ▷ Effectuer des **analyses croisées de taux de possession**



17% des foyers sont équipés d'un écran plat



37% des poss. de tel. mobile ont aussi un MP3



17% seulement des poss. de MP3 ont plus de 35 ans



1/4 des foyers équipés en micro ont plusieurs PC



45% téléchargent de la musique sur Internet

- Une étude conjointe avec MEDIAMETRIE
- Une base de 22 000 ménages français, 11 vagues de 2 000 questionnaires par an
- Des chiffres redressés par les ventes panel GfK pour une meilleure estimation
- Des données disponibles sur le web avec possibilité de réaliser vos propres tris

Source GfK Médiamétrie - T4 2007

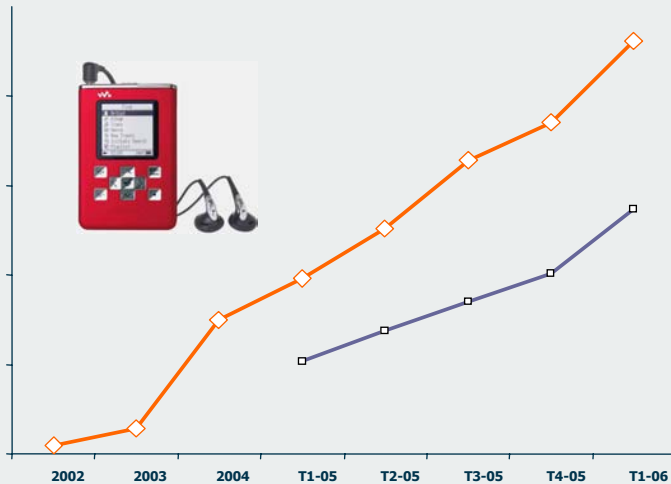
GfK



## La REM : un outil pour mesurer les potentiels de marché

➤ Suivre l'évolution du taux d'équipement et anticiper **la saturation du marché**

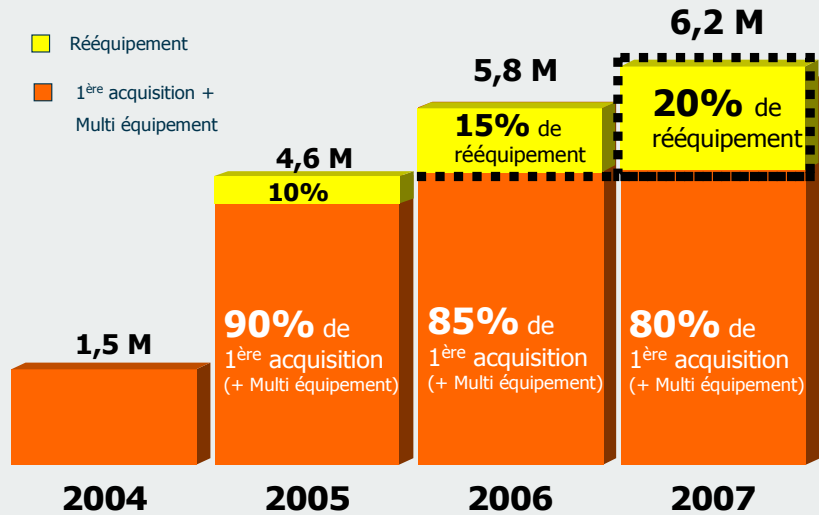
➤ Evaluer dans quelle mesure les marchés de renouvellement et de complément peuvent offrir de nouvelles **perspectives de développement**.



Base Foyers



Base Individus



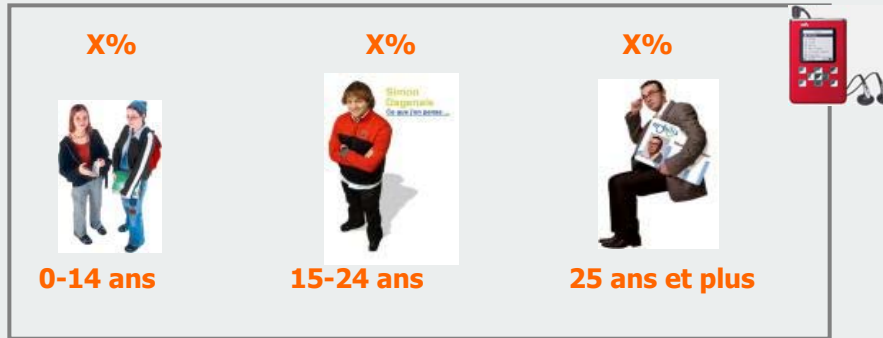
source : GfK-Médiamétrie *la Référence des Equipements Multimédias*

# La REM : un outil pour affiner des stratégies produit et communication



4

- Cerner le profil des possesseurs et cibler les consommateurs à fort potentiel

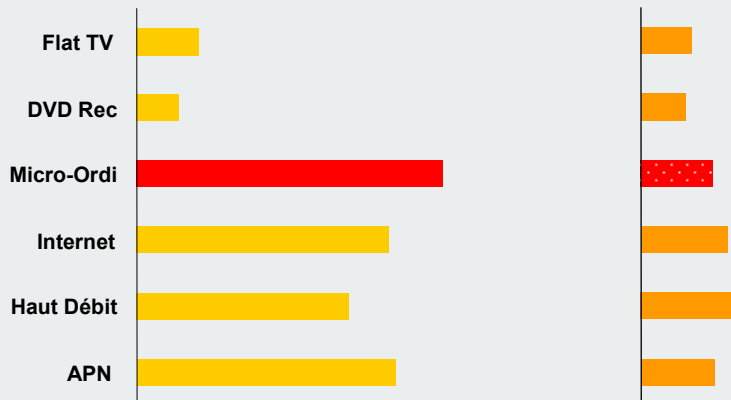


- Comprendre la composition d'équipement des foyers et les interconnexions entre les différents matériels

## Foyers équipés en Mp3

## Indice de composition 100 = moyenne des foyers français)

(Base



*X% des possesseurs d'un baladeur numérique sont également possesseurs d'un micro ordinateur soit X fois plus que la moyenne des français*

# La Référence des Équipements Multimédias : Plus de 30 biens et services multimédias étudiés



5

## ELECTRONIQUE

- Téléviseur
- Magnétoscope
- TV 16/9ème
- Flat TV
- HD TV
- Home cinéma
- DVD player/Recorder
- Lecteurs DVD Portables
- Lecteur MP3
- Appareil photo numérique
- Caméscope (ana/num)
- Antenne parabolique individuelle
- Antenne parabolique collective
- Systèmes de Navigation
- TNT



### Abonnements

- Câble / Canal+ / TPS / Canal Satellite

## Micro-informatique

- Micro-ordinateur
- Micro portable
- Modem
- Imprimante
- Lecteur CD-Rom
- Lecteur DVD-Rom
- Graveur CD-Rom
- Scanner



## Téléphonie

- Téléphone filaire
- Nombre de lignes téléphoniques
- Abonnements opérateurs alternatifs
- Téléphone mobile
- Opérateurs de téléphonie mobile
- Fax (fax du modem et appareil)
- Répondeur
- PDA



## Consoles de jeux

- Consoles de jeux TV
- Consoles de jeux portables



## Accès Internet à domicile

- Fournisseurs d'accès
- Accès haut débit
- Modes d'accès : Câble, modem, boîtier (Box), téléphone mobile
- Moyens d'accès : Micro-ordinateur, Console de jeux, Téléviseur, Téléphone mobile...
- Usage des Box

GfK

# Tarification 2007



6

## Module 1 4 000 Euros

- Accès à la base de donnée **REM Foyers** via le site Internet pour 1 trimestre uniquement

## Module 2 12 500 Euros

- Accès annuel à la base de donnée complète **REM Foyers** via le site Internet (4 vagues trimestrielles par an)
- Rapport de synthèse graphique livré chaque trimestre avec historique des taux d'équipement.

## Module 3 13 000 Euros

- Accès annuel à la base de donnée complète **REM Individus** via le site Internet (4 vagues trimestrielles par an)

## Module 4 18 000 Euros

- Pack **REM Foyers + REM Individus**

**Modules complémentaires**  
(MP3/Consoles de jeux/APN)

**Sur devis, nous contacter**



## Vos contacts chez GfK pour la REM

7

- Pour toute demande concernant cette étude, veuillez contacter votre Analyste Marketing GfK en charge de vos abonnements en cours,
- ou à défaut :
  - Elodie GIACOBINI 01 47 14 44 31 Groupe Electronique Grand Public
  - Bertrand HUCK 01 47 14 21 78 Groupe IT – Photo
  - Marc CHEMOUIL 01 47 14 45 35 Groupe IT – Telco
- Standard GfK marketing Services France 01 47 14 44 00